



LUCIANO  
AGUILAR

# CATÁLOGO GENERAL





LUCIANO AGUILAR S.A. es una empresa familiar fundada en 1876 cuya actividad es la representación y distribución en exclusiva de fabricantes de maquinaria industrial para España y Portugal. Su actividad se centra principalmente en maquinaria de proceso, envase y embalaje e inspección, para el sector de alimentación y otros sectores.

Nuestro principal reto es ofrecer soluciones industriales de la mano de los fabricantes líderes en su sector, adaptadas a las necesidades de nuestros clientes. Trabajamos continuamente para poner a su disposición las últimas tecnologías y desarrollos en el mercado. Asimismo, para cumplir con estos retos ofrecemos un servicio de asistencia técnica de la máxima calidad.

## Sectores

### Alimentación



**FRUTAS Y VERDURAS**



**PAN Y BOLLERIA**



**SNACKS Y FRUTOS SECOS**



**BOMBONES Y GOLOSINAS**



**PESCADO Y CARNE**



**INGREDIENTES**



**LACTEOS**



**COMIDA MASCOTAS**



**OTROS SECTORES**



**ARTES GRÁFICAS**



**FARMACIA E HIGIENE**



**QUÍMICA Y PLÁSTICOS**



**AGRICULTURA Y JARDINERÍA**



**CONSTRUCCIÓN**



**OTROS SECTORES**



# PROCESO





## Peladoras de vapor

El pelado mediante vapor es el método más eficiente para eliminar la piel de las verduras y de la fruta. Las peladoras de vapor de TOMRA, para patatas, otros tubérculos y frutas son más rápidas y más eficientes que cualquier otra peladora de vapor disponible en el mercado.



Tres gamas de peladoras diseñadas específicamente para usarse en una amplia variedad de tubérculos en líneas de procesamiento de alimentos tales como patatas, zanahorias, boniatos (patatas dulces), remolacha roja, apio, nabo, calabaza, pimientos y chiles.



### ORBIT STEAM PEELER

Diseño orbital de la cuba. Sistema de escape XPT. Alta presión de vapor (20 bar). 1.5% de mejora de rendimiento vs la Odyssey. De 8 a 16 rpm.





### ODYSSEY STEAM PEELER

Diseño de cuba en forma de botella. Diseñada para 16 bar de presión. Nuevo sistema ciclónico de escape. De 8 a 14 rpm.



**TOMRA** · Bélgica

Peladoras y clasificadoras ópticas basadas en sensores y tecnología para el procesamiento de alimentos para las industrias de alimentos frescos y procesados.

## Líneas de proceso



Marcelissen dispone de líneas completas para el procesamiento de tubérculos abarcando desde la recepción del producto, alimentación, limpieza, quitapiedras, sinfines, maquinaria para el pelado, inspecciones, cortes, rodillos, cribas, y escurrido.

Tienen otros equipos como: lavadora / despedradora, peladora de cuchillas, peladora abrasiva, clasificadora por tamaños y cepilladora de rodillos.



**MARCELISSEN** · Países Bajos

Líneas de procesamiento de tubérculos y vegetales, con especialidad en líneas completas para el procesamiento de patata.





## Dosificadores



### MEZCLADOR GRAVIMÉTRICO CONTINUO

Sistema compacto y económico para organizar grupos de hasta seis alimentadores.



### ALIMENTADOR DE DOBLE HUSILLO SOBRE BÁSCULA DE PLATAFORMA

Alimentador gravimétrico adecuado para la alimentación de productos en polvo que fluyen con mucha dificultad.



**COPERION K-TRON** - Estados Unidos / Suiza

Soluciones altamente precisas para la dosificación de una amplia gama de ingredientes para diversas industrias.

## Válvulas



### VÁLVULAS ROTATIVAS

Mundialmente reconocidas como componentes de alta calidad para las industrias plástica, química, alimentaria y mineral. Estas válvulas pueden diseñadas para trabajar en condiciones de alta presión y presentan gran resistencia al desgaste. Conformidad ATEX.



### VÁLVULAS DE DESVÍO

Las válvulas de desvío de Coperion dirigen el material de una fuente a múltiples destinos y aseguran que el aire de transporte y el producto se envíen con baja resistencia.



**COPERION COMPONENTS** - Estados Unidos / Alemania

Componentes para transporte neumático y distribución de ingredientes como válvulas rotativas y de desvío.



## Cortadoras - Disgregadoras



### DISGREGADORA FAM 11

Ideal para desmenuzar y separar productos como pasas, orejones, ciruelas pasas, higos o golosinas como paso previo a la alimentación del producto a la línea de envasado, evitando manipulaciones innecesarias que pudieran dar lugar a contaminaciones.



**BRUNNER  
ANLIKER**  
swiss  made

BRUNNER ANLIKER · Suiza  
Maquinaria para el corte y disgregación de productos alimentarios.

## Homogenización y dispersión



### CONTI TDS

Dispersión con incorporación de producto en línea desde tolva, big-bag, lanza de aspiración, etc.  
Ventajas: ausencia de polvo, elimina la formación de grumos y la adhesión a paredes. Mayor versatilidad.



**Ystral**  
110% MIXING SOLUTIONS

YSTRAL · Alemania  
Sistemas de mezcla, dispersión e incorporación de producto en polvo, en línea o en depósito.



## Corte, rallado y procesado

Equipos de alta capacidad para el corte, rallado y procesado de queso.

Partiendo de un bloque o un queso redondo, los distintos equipos de Groba permiten la obtención de barras, cuñas, piezas rectangulares, dados, sticks o filamentos en uno o varios pasos, dependiendo del producto final deseado. Equipos configurables para alimentación manual o totalmente automática. Diseño higiénico que permite una fácil limpieza.



### CORTADORA DE CUÑAS PHI-350

Permite el corte de un bloque de queso redondo, cuadrado o rectangular en cuñas o piezas rectangulares, mediante el uso de un marco de corte hidráulico descendente. Capacidad: entre 2 y 4 ciclos de corte por minuto.



### LÍNEA COMPLETA DE RALLADO

Línea modular que incluye pre-cortadora (para obtención de dados/cubos), ralladora, dosificadora de anti-apelmazante y bombo de mezcla. Puede ser alimentada con eurobloques, barras, recortes de queso o una combinación de todos ellos para el caso de mezclas. Capacidad: hasta 3000 kg/h.





# ENVASE Y EMBALAJE



## Pesadoras multicabezal

Yamato es un fabricante líder en sistema de pesaje multicabezal para la industria alimentaria y no alimentaria. Además de las pesadoras multicabezales, Yamato ofrece sistemas de pesado en línea.

Yamato cuenta con la última tecnología para desarrollar sus soluciones individuales de pesaje, ya sea con productos de confitería, snacks, panadería, cereales, frutos secos, IQF, productos frescos, carnes, pescado, productos mezclados o aplicaciones Non-Food para productos químicos y farmacéuticos.



### OMEGA

Serie Omega, excelencia en la tecnología de pesaje, ofreciendo: productividad mejorada, operativa más intuitiva, mínimo mantenimiento, excelentes estándares de higiene y reducción de consumo energético. Gran oferta de modelos para adaptar a cualquier producto y a cualquier capacidad de producción.



**Dataweigh  $\Omega$**



### SIGMA /EPSILON

Serie Epsilon, sucesoras de los reputados modelos de la serie Sigma, ofrecen un rendimiento extraordinario a un precio sensacional. Combinando la experiencia de la Serie Sigma y los últimos desarrollos tecnológicos seremos capaces de satisfacer buena parte de las necesidades de las aplicaciones más exigentes.



**Dataweigh  $\epsilon$**

**$\Sigma$  F1 SIGMA F1 series**

# Yamato

YAMATO · Alemania / Japón

Sistema de pesaje multicabezal para la industria alimentaria y no alimentaria. También ofrece sistemas de pesado en línea.



### ALPHA ADVANCED

La experiencia de la serie Alfa unido a los últimos desarrollos en la tecnología de pesado hacen que la serie Alfa Advanced sea la solución idónea para multitud de aplicaciones sencillas que buscan el perfecto equilibrio entre coste de inversión y calidad de la etapa de pesado.



**Dataweigh** *Alpha*

Concepto Frontier aplicable a todas las pesadoras Yamato:

1. Canales de descarga independientes.
2. Uso de compuerta de descarga.
3. Diferentes opciones de multidescarga.



### PESADORAS SEMI-AUTOMATICAS

Solución Yamato ideal, para pesado de productos "difíciles", actualmente pesados de un modo manual, como por ejemplo filletes de carne, pescado, productos vegetales alargados como apio,...siempre que su formato de venta sea un peso fijo según normativa de pesos y medidas.



**Checkweigher** *I series*



## Rebanado y embolsado



### GS 60

Rebanadora alto rendimiento para panes con alto contenido en azúcar (panes de frutas, pasas, chocolate, etc.). Disponible en varios anchos de trabajo, está diseñada para el funcionamiento en continuo garantizando una alta flexibilidad y seguridad en la producción.



### SL 30 + Embolsadora GBK 420

Conjunto especialmente diseñado para el rebanado y embolsado de pan y pan de molde en bolsas preformadas. La probada y madura tecnología de GHD Hartmann garantiza un resultado de envasado óptimo de sus productos.

## Apilado y clipado



### APILADOR STV 30/40

Equipo totalmente automático para el apilado de productos planos como tortillas de trigo, pan de pita, etc. Máquina preparada para su conexión con un equipo de envasado.



### EC 130

Máquina de diseño compacto en acero inoxidable para cerrado mediante clip metálico de bolsas o paquetes provenientes de una envasadora vertical (VFFS). Permite también trabajar con alimentación manual.



### EC 104

Máquina de diseño compacto para cerrado mediante clip metálico de bolsas o paquetes provenientes de una envasadora flowpack horizontal (HFFS). Permite también trabajar con alimentación manual.



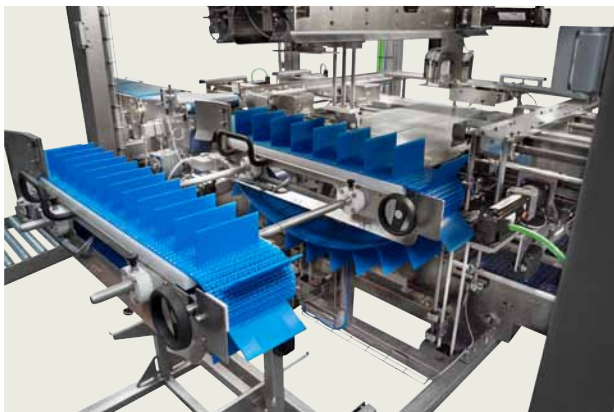




## Encajado automático



El equipo estándar de SR-PACK permite encajar de forma automática, gracias a la probada y eficaz tecnología de compuertas deslizantes, multitud de productos de panadería y bollería con total precisión y sin dañar el producto. La versatilidad de la máquina permite operar tanto con cajas plásticas como de cartón.



Aplicaciones especiales para encajado de productos en vertical, lateralmente, encajado mediante succión por vacío, etc. Disponen de varias tecnologías para adaptarse perfectamente a su producto.



**SRPACK** · Dinamarca  
Especialistas en sistemas de encajado automático de pan, pan de molde, bollería y derivados.



# Encajado automático

Ofrecen una solución completa de automatización de sistemas de encajado, maximizando la productividad, la eficiencia y el tiempo de funcionamiento su línea de envasado. Pueden resolver los desafíos de su departamento de marketing y asumir la responsabilidad de parte o todo el proyecto, integrando varias tecnologías en sistemas de encajado desarrolladas por BPA con equipos OEM.



## PICK&PLACE

Soluciones de encajado con robot



## DELTA ROBOT

Soluciones de encajado por robot Delta



## MGC

Soluciones de encajado por gravedad



**BLUEPRINT AUTOMATION BPA** · Países Bajos

Líneas completas de encajado automático para la introducción de bolsas flexibles, conteniendo productos frágiles, en cajas de cartón para su posterior expedición a destino.



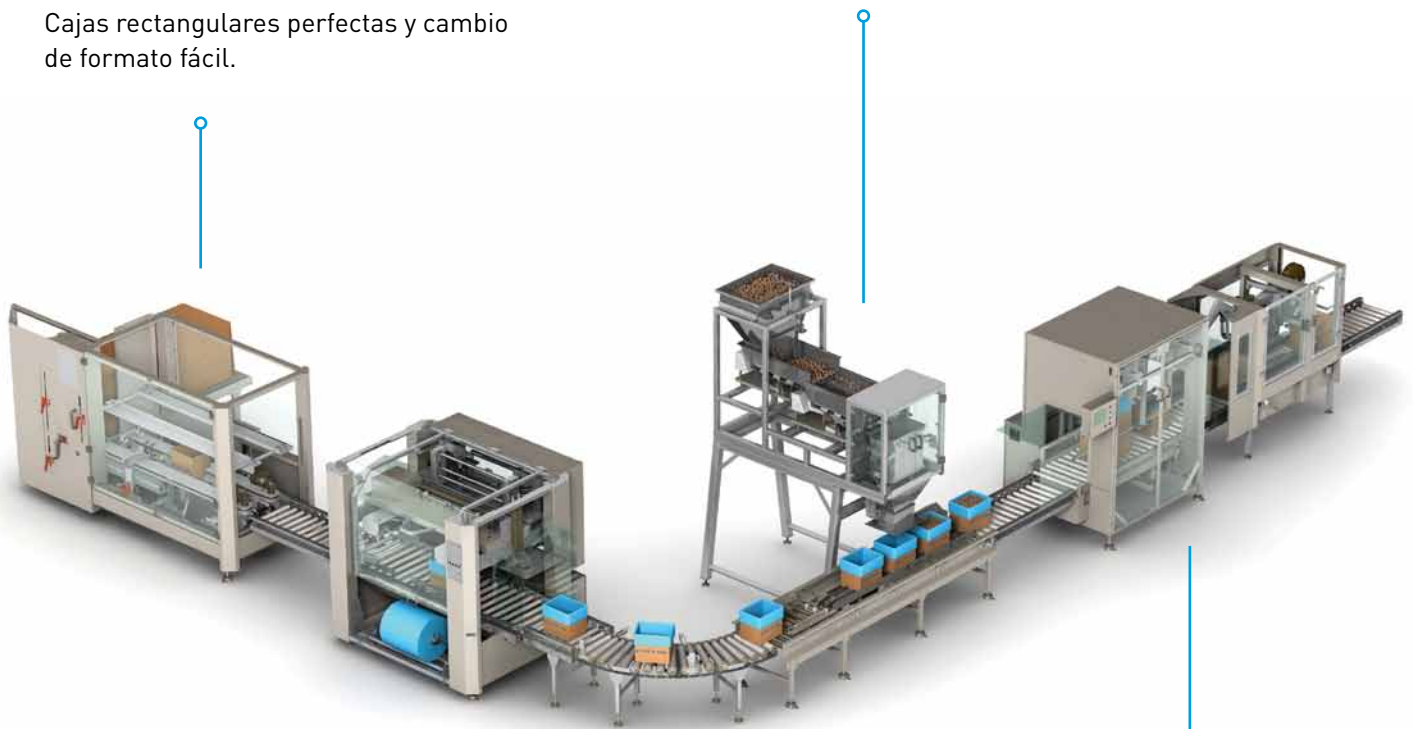
# Envasado a granel y semi-líquidos



## FORMADORA DE CAJAS (CE)

Cajas rectangulares perfectas y cambio de formato fácil.

## SOLUCIONES DE LLENADO



## INSERTADORA DE BOLSAS (FLEXIM / ZIM / RAZIM)

Formación e inserción de bolsas a partir de una bobina de film tubular.



## PLEGADO Y SELLADO DE BOLSAS (DF/ DS)

Opción de envasado al vacío y atmósfera inerte.



**PATTYN**®

PATTYN - Bélgica  
Soluciones completas de embalaje. Líneas completas de insertadoras de bolsas en cajas de cartón, llenado por peso o conteo de productos para uso industrial.



## Encelofanadoras



**LX SERIES** Con preparación para acabado en cosmética. Son el fruto de muchos años de evolución de su maquinaria de encelofanado focalizando la aplicación en el ámbito de la cosmética. Sus propios clientes han colaborado en el desarrollo tecnológico a nivel de ergonomía y definición de la calidad final del producto envuelto.



### B100 SERIES CLÁSICA

Después de la construcción de unas 3000 máquinas de este modelo, se ha convertido en referencia mundial y es exportada a los 5 continentes. Tienen gran flexibilidad de formatos, sencillez de uso, robustez sin límites y ejecutan una buena envoltura sea cual sea el producto.



**MARDEN EDWARDS** · Reino Unido

Sistemas de envoltura y retractilado, con adaptación para aplicaciones individuales.

## Retractiladora y soluciones logísticas



### WM-PACK

Envolvedora en film plástico; la solución ideal tanto en artes gráficas como en industrias del embalaje. Sencilla y económica, la línea tiene una velocidad mecánica de hasta 3.600 ciclos por hora.



### CLASIFICADOR 853

Consiste en una secuencia de bandejas ligadas a dos cadenas de conducción paralelas. Cuando el paquete transportado por una bandeja llega al portal relacionado, la bandeja se inclina suavemente, sin detenerse y el paquete es desviado lateralmente por una guía fija a un contenedor.



**SITMA** · Italia

Equipos para embalaje y sistemas logísticos, así como para artes gráficas. Envolvedoras de film plástico, con o sin túnel retráctil, para el sector del packaging.



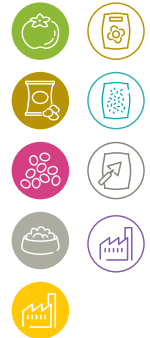


## Envasadoras verticales



### SU&S0

Envasadora vertical de movimiento continuo. Con mordazas de soldadura dotadas de movimiento vertical y soldadura vertical en continuo, por aire caliente, las velocidades de envasado se aumentan considerablemente (30 sacos / minuto en formato de 50 Litros son fácilmente alcanzables).



### F1200 SINCR0

Representa la excelencia en tecnología de movimiento alternativo para velocidades medias en envasado de sacos. El modelo se puede dotar de multitud de opcionales, como etiquetadoras, básculas de pesado, formación de fondo cuadrado, realización de asa troquelada, control dinámico de peso, etc.



**ESSEGI** · Italia  
Envasadoras verticales VFFS con distintas capacidades de aplicación e instalaciones para el prensado y plastificado de diversos productos.

## Etiquetadoras automáticas



Langguth ofrece máquinas etiquetadoras adaptadas a las necesidades del cliente, tanto lineales como rotativas, y que utilizan tecnología de cola fría, cola caliente o autoadhesiva. Es posible etiquetar envases de distintos materiales (vidrio, plástico, metal, cartón) en todos sus formatos y tamaños (botes, latas, envases cónicos, con asas, etc.) con etiquetas envolventes, posicionadas, con precinto de seguridad, con librillo, label-on-label, esquineras, etc.



**LANGGUTH** · Alemania  
Máquinas etiquetadoras por cola fría o caliente y para etiquetas autoadhesivas.



## Envasadoras flowpack horizontales



### FAST

Envasadora horizontal servo-motorizada de alta velocidad diseñada para trabajar en régimen 24/7 conectada a un sistema automático de alimentación. Equipada con todos los accesorios necesarios para una máquina en régimen automático, es una de las envasadoras punteras del mercado.



### COSMIC

Envasadora horizontal servo-motorizada de media velocidad adecuada tanto para la alimentación manual del producto como para su conexión con líneas automáticas de baja o media velocidad, con un amplio número de opcionales disponible y una elevada flexibilidad de operación.



### DISKO

Envasadora horizontal de alta velocidad específicamente diseñada para el envasado de caramelos y productos de confitería duros en formato flowpack. Permite confeccionar multipacks, tiras de productos pre-cortadas, envasado de chupa-chups y piruletas, inserciones de promocionales (cromos, figuras...)



**laferpack**

LAFER PACKAGING - Italia

Envasadoras flowpack horizontales y líneas automáticas para diversas industrias con especialización en proyectos de envasado de productos de bollería y galletas.



## Dispensadores automáticos



### ALIMENTADORES ESTÁNDAR

Estos alimentadores de alta velocidad se han diseñado específicamente con la flexibilidad necesaria para adaptarse a todos los sistemas de envasado y de acabados de impresión, desde un alimentador individual en una línea de empaquetado hasta sistemas completos de ordenación llaves en mano.



### ALIMENTADOR DE FIJACIÓN DE ALTA VELOCIDAD

Alimentadores de alta velocidad específicamente diseñados para integrarse en cualquier encoladora plegadora o sistema de fijación. Puede ser utilizado en diversos sectores como alimentación y farmacia entre otros.



### ALIMENTADORES DE BOLSAS O DE SACHETS

Estos alimentadores de alta velocidad están diseñados para alimentar bolsas/sachets de líquidos, granulado o polvo tales como desecantes, salsas, champú, queso en polvo, etc.







**INSPECCIÓN**





# Detección de metales, control de peso y Rayos X



## IQ4

La premiada gama de detectores de metales de Loma son los primeros en ofrecer una verdadera operativa de frecuencia variable que se adapta automáticamente según el producto, con un acabado IP69K.



## CW3

La gama de controladoras de peso CW3 están diseñadas para ahorrar dinero a las empresas al evitar el exceso de producto sobre el peso ofrecido.



## X5

Las series de sistemas de inspección por rayos X proporcionan el más alto rendimiento en la detección de cuerpos extraños de gran densidad.



## Soluciones combinadas



### LOMA CW3-IQ4 COMBO

La gama de detectores de metales y controladores de peso se combinan en una única unidad siendo al mismo tiempo rentable y ahorrando espacio.



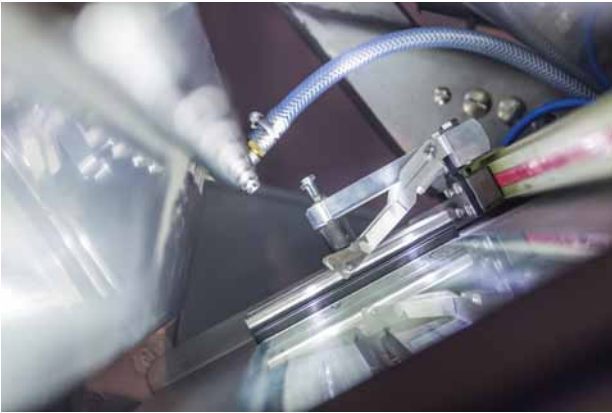
### LOMA CW3-X5 COMBO

La gama de Rayos X y controladores de peso se combinan en una única unidad siendo al mismo tiempo rentable y ahorrando espacio.





## Selectoras ópticas



### SENTINEL II / TOMRA 5A

Están diseñadas para clasificar alimentos como: patatas, tomates, pimientos, melocotón, etc. Utilizan la tecnología más avanzada en iluminación LED y sensores ópticos para clasificar los alimentos de forma rápida y precisa en función del color, forma y tamaño, a la vez que aseguran la ausencia de cuerpos extraños.



### TOMRA 5B

Es un sistema de última generación fácil de utilizar que garantiza altos niveles de productividad. Incorpora una amplia gama de innovadoras tecnologías, incluida la galardonada interfaz de usuario TOMRA ACT, la tecnología de visión envolvente inteligente y la tecnología SmartSort. Se trata de un sistema abierto con un proceso de limpieza rápido y eficiente.





### NIMBUS / HELIUS

La Nimbus / Helius de caída libre está especializada en la clasificación de productos secos como semillas, arroz, nueces o almendras. Y también verduras congeladas tales como guisantes, judías o pimientos. Es capaz de detectar materiales extraños, defectos de color y de forma mediante tecnología de láser, cámara o BSI.



### BLIZZARD

Esta máquina de caída libre con cámara de luz LED pulsada es el sistema óptico de clasificación de alimentos más apropiado y rentable. Proporciona una inspección continua de los alimentos mediante la eliminación de materiales extraños, decoloraciones no deseadas y productos deformes.



### IXUS BULK

Mediante la implementación de la última tecnología de rayos X y de software de imagen, se garantiza la efectiva separación de metales, piedras, huesos, vidrio, plásticos de alta densidad, etc.



# Desde 1876 ofreciendo soluciones a la industria.

laguilar.es

Mallorca 279, Ppal. 2ª 08037 Barcelona T· 934 876 667 info@laguilar.es

## Servicio de Asistencia Técnica

934 876 667

**Para Luciano Aguilar una venta no termina con la instalación.  
Le ofrecemos una asistencia técnica de calidad.**

Nuestra asistencia técnica está siempre a su servicio, distinguiéndose por su profesionalidad, experiencia y habilidad para solucionar sus problemas, proporcionarle recambios originales y ofrecerle un mantenimiento periódico de sus equipos. Nuestros técnicos son formados de manera continua por las mismas empresas que representamos.

Nuestros servicios son:

- Montaje e instalación
- Formación de operarios
- Asistencia técnica en averías
- Piezas de recambio
- Servicio de mantenimiento

